

## Підсумкова робота за темою:

### « Матеріальне і духовне життя європейського Середньовіччя »

Група 1: Орієнтується в історичному часі та просторі, виявляє взаємозв'язки подій і явищ.

#### Варіант-1

**Виберіть правильну відповідь: ( по 1 балу)**

1. Коли відбувся розкол в християнській церкві на Східну та Західну?

- А) 1054 р.;    Б) 1307 р.;    В) 1376 р.;    Г) 17417 р..

2. Яка подія тривала з 1307 р. по 1376 р.?

- А) Авіньйонський полон пап;                      Б) Велика схизма;  
В) Розкол у християнській церкві;            Г) Унія.

3. Де був заснований університет в 1364 р. ?

- А) Парижі;    Б) Кракові;    В) Празі;    Г) Саламанці.

4. У яких країнах Центрально – Східної Європи були засновані найдавніші університети?

- А) Чехія та Словаччина;                      Б) Чехія та Білорусь;  
В) Чехія та Польща;                          Г) Польща та Русь – Україна.

**5. виправте помилку в тексті. ( 2 бали )**

Зміцненню папської влади сприяла Клонійська реформа XI – XIII ст. В абатстві французького містечка Альбі розробили особливі правила для монахів.

**6. Яка подія відбулася швидше ? Поясніть чому. ( 2 бали )**

Написання Юрієм Дрогобичем книжки з астрономії чи винайдення книгодрукування Йоганом Гутенбергом .

**7. Які події середньовічної історії ілюструє карта? Коли вони відбувалися? Запропонуйте назву для цієї карти. ( 4 бали)**



## Підсумкова робота за темою:

### « Матеріальне і духовне життя європейського Середньовіччя »

Група 2: Працює з інформацією історичного та суспільствознавчого змісту.

#### Варіант-1

**Виберіть правильну відповідь: (по 1 бал)**

1. До якого архітектурного стилю відноситься дане зображення?

- А) Романський;            Б) Готичний;  
В) Бароко;                Г) Класицизм.



2. Виберіть дві ознаки , що характеризують готичний стиль.

- А) Стрілчасті арки;    Б) Масивні стіни;    В) Ліплення;    Г) Заокруглені арки.

3. Хто є автором картини « Народження Венери »?

- А) Донателло;            Б) Сандро Боттічеллі;  
В) Данте Алігері;        Г) Франческо Петрарка.



**4. Встановіть відповідність. (4 бали )**

- |                       |  |
|-----------------------|--|
| А) Єретик;            | 1. Людяність, турбота про благополуччя людини, повага до її гідності;        |
| Б) Гуманізм;          | 2. Розвиток насамперед італійських мистецтв, що опиралися на ідеї гуманізму; |
| В) Раннє Відродження; | 3. Заборона одружуватися для священників;                                    |
| Г) Целібат.           | 4. Відступник від загальноновизнаних правил.                                 |

**5. Розкажіть про ситуацію в католицькій церкві використовуючи слова та словосполучення: « Альбігойські війни », « єретик », « інквізиція ». (2 бали )**

**6. Поясніть, які середньовічні винаходи прислужилися людям? (3 бали)**

**Підсумкова робота за темою:**

**« Матеріальне і духовне життя європейського Середньовіччя »**

**Група 3: Виявляє здатність до співпраці, толерантність, громадянську позицію**

**Варіант-1**

***I. Дайте відповіді на запитання. (6 балів)***

1. Як розвивалася католицька церква після розколу?
2. Чим уславився Тома Аквінський?
3. Як церква впливала на освіту і розвиток науки в Середньовіччі?

***II. Поясніть чому життя середньовічного студента було не тільки важким , але й захоплюючим. (6 балів)***

## Підсумкова робота за темою:

### « Матеріальне і духовне життя європейського Середньовіччя »

Група 1: Орієнтується в історичному часі та просторі, виявляє взаємозв'язки подій і явищ.

#### Варіант-2

**Виберіть правильну відповідь: ( по 1 балу )**

1. Яка подія тривала з 1376 р. по 1417 р?

- А) Авіньйонський полон пап;                      Б) Велика схизма;  
В) Розкол у християнській церкві;            Г) Унія.

2. У якому році був заснований Болонський університет ?

- А) 1054 р.;    Б) 1088р.;    В) 1376 р.;    Г) 17417 р..

3. Де був заснований університет в 1215 р. ?

- А) Парижі;    Б) Кракові;    В) Празі;    Г) Саламанці.

4. У якій країні знаходиться Оксфордський університет?

- А) Чехія;    Б) Італія;    В) Іспанія;    Г) Англія.

**5. Виправте помилку в тексті. ( 2 бали )**

Впродовж XII – XIII ст. відбулося зростання міст та пожвавлення міського побуту французів. Провідну роль переймали світські інтелектуали. Так зародився гуманізм.

**6. Яка подія відбулася швидше ? Поясніть чому. (2 бали)**

Розкол в християнській церкві чи винайдення книгодрукування Йоганом Гутенбергом.

**7. Які події середньовічної історії ілюструє карта? Коли вони відбувалися? Запропонуйте назву для цієї карти ? ( 4 бали )**



## Підсумкова робота за темою:

### « Матеріальне і духовне життя європейського Середньовіччя »

Група 2: Працює з інформацією історичного та суспільствознавчого змісту.

#### Варіант-2

**Виберіть правильну відповідь: (по 1 бал)**

1. До якого архітектурного стилю відноситься дане зображення.

- А) Романський;                      Б) Готичний;  
В) Бароко;                              Г) Класицизм.

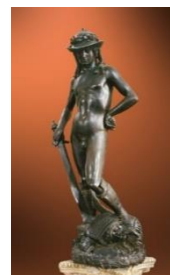


2. Виберіть дві ознаки, що характеризують романський стиль.

- А) Стрілчасті арки;    Б) Масивні стіни;    В) Ліплення;    Г) Заокруглені арки.

3. Хто є автором скульптури « Давид »?

- А) Донателло;                      Б) Сандро Боттічеллі;  
В) Данте Алігері;                  Г) Франческо Петрарка.



**4. Встановіть відповідність. (4 бали)**

- |                  |   |
|------------------|---|
| А) Інквізиція;   | 1. Грамота, яка гарантувала звільнення від гріхів;              |
| Б) Індульгенція; | 2. Судова служба для боротьби з єретиками;                      |
| В) Університет;  | 3. Візерунок із кольорового скла;                               |
| Г) Вітраж.       | 4. Заклад вищої освіти з гуманітарними та природничими науками. |

**5. Які були відмінності між православ'ям та католицизмом. (2 бали)**

**6. Поясніть значення вислову П'єра Абеляра « осел з лірою ». (3 бали)**

## **Підсумкова робота за темою:**

### **« Матеріальне і духовне життя європейського Середньовіччя »**

**Група 3: Виявляє здатність до співпраці, толерантність, громадянську позицію**

#### **Варіант-2**

##### ***I. Поясніть : (6 балів)***

1. Вплив церкви на освіту в Середньовіччі.
2. Наслідки виникнення університетів в Європі.
3. Значення книгодрукування для розвитку європейської культури.

##### ***II. Прочитай уривок з документу.***

« Якщо вчитель б'є учня лозиною або рукою, але так ,що кров не виступить, то він за це не відповідає. Якщо він ударить так що з носа кров потече , то й у цьому разі він до відповідальності не притягається. Якщо ж він ударить по інших частинах тіла так, що виступить кров , то він повинен за це відповідати, а якщо уб'є його на смерть , то підлягає судові... ».

***Що найбільше вас здивувало , вразило та обурило . Поясніть чому.  
( 6 балів)***